

Objectif : comparer l'organisation interne de deux Vertébrés

Capacités

B1 : Saisir des informations et les relier au problème

B4 : Adopter une démarche explicative

C2 : Réaliser techniquement une dissection

D2 : Utiliser des modes de représentations

C2 ☞ **Réaliser** la dissection d'une souris ou d'une grenouille en suivant le protocole présenté sur le vidéogramme (ordinateur).

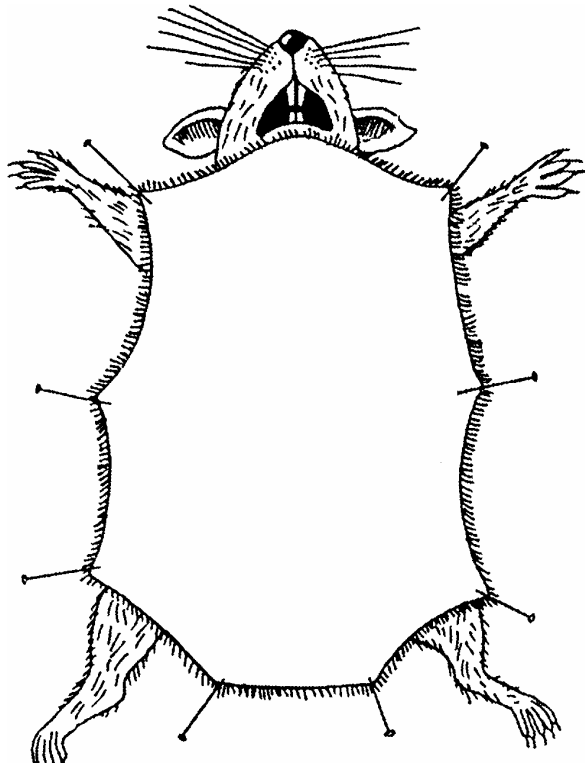
Il est possible de suivre la dissection en continu, de faire des pauses de lecture et de revenir aux étapes précédentes.

Attention : Ne pas oublier d'appeler le professeur pour vérifier la dissection.

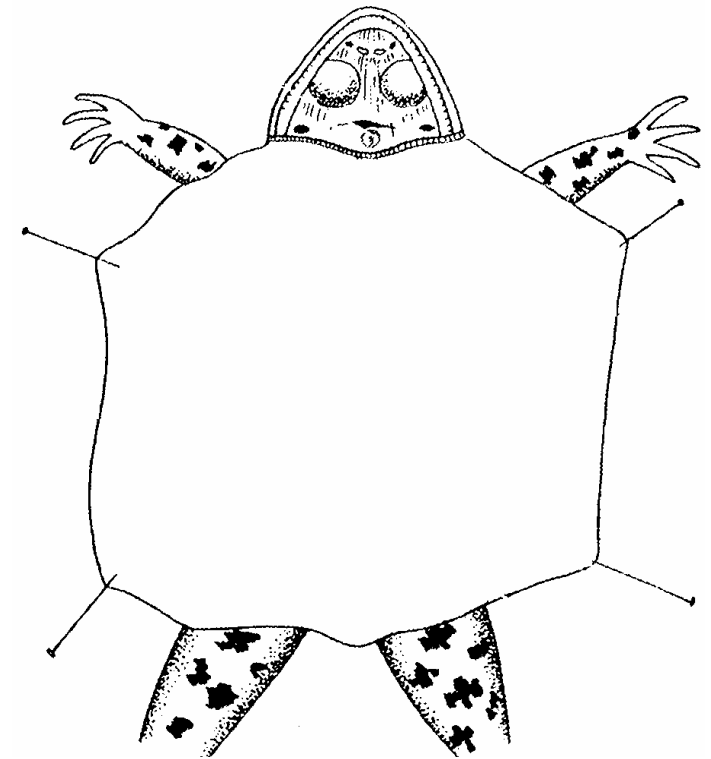
B1 ☞ **Orienter** les dessins ci-dessous en indiquant la localisation de l'**avant**, de l'**arrière**, de la **gauche** et de la **droite** de l'animal.

B1 ☞ **Découper** et **coller** les organes sur le dessin, en vous aidant de la dissection ou du vidéogramme de la dissection de l'autre animal.

D2 ☞ Une fois collés, **annoter** les organes.



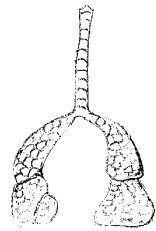
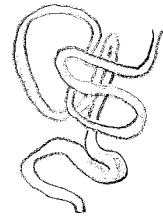
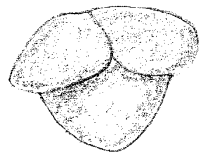
Titre :



Titre :

B4 ☞ **Conclure** par rapport à l'organisation interne de ces deux vertébrés.

Souris



Grenouille

